

# የወተት ላሞች የጡት በሽታ (Bovine mastitis)

## የወተት ላሞች የጡት በሽታ Bovine mastitis ምንድን ነው?

የወተት ላሞች የጡት በሽታ Bovine mastitis በወተት የጡት ሕክምና ላይ የሚቀረጸው በሽታ ነው።

- ◆ ይህም በሽታ ሁለት ዓይነቶች አሉት፤
  - ◆ የሚታየው የጡት በሽታ (Clinical mastitis)፡- በቀላሉ በዓይን ሊታይ የሚችል ሲሆን፤ በጡት ሕክምና ላይ ለሌሎች ምርመራዎች ላይ በወተት ላይ የሚታዩ ጤናማ ባልሆኑ ለውጦች ይገለጻል።
  - ◆ የማይታየው የጡት በሽታ (Subclinical mastitis)፡- በቀላሉ በዓይን ሊታይ የማይችል ሲሆን፤ የክሊኒካል ምርመራ ላይ የማይታዩ የተባለ ምርመራ ካልተደረገ በስተቀር በወተት እና ጡት እይታ ምርመራ ሊታይ የማይችል ነው።



## የወተት ላሞች የጡት በሽታ (Bovine mastitis) መንስኤው ምንድን ነው?

የወተት ላሞች የጡት በሽታ በሚከተሉት ምክንያቶች ሊከሰት ይችላል፤

- ◆ በሽታ አምጪ ተላላፊ ረቂቅ ተሰጥቶ
- ◆ በጡት ላይ የሚደርሱ አካላዊ ጉዳቶች
- ◆ ለጎጂ ኬሚካሎች መጋለጥ

## የወተት ላሞች የጡት በሽታ (Bovine mastitis) ምን ጉዳቶች አሉት?

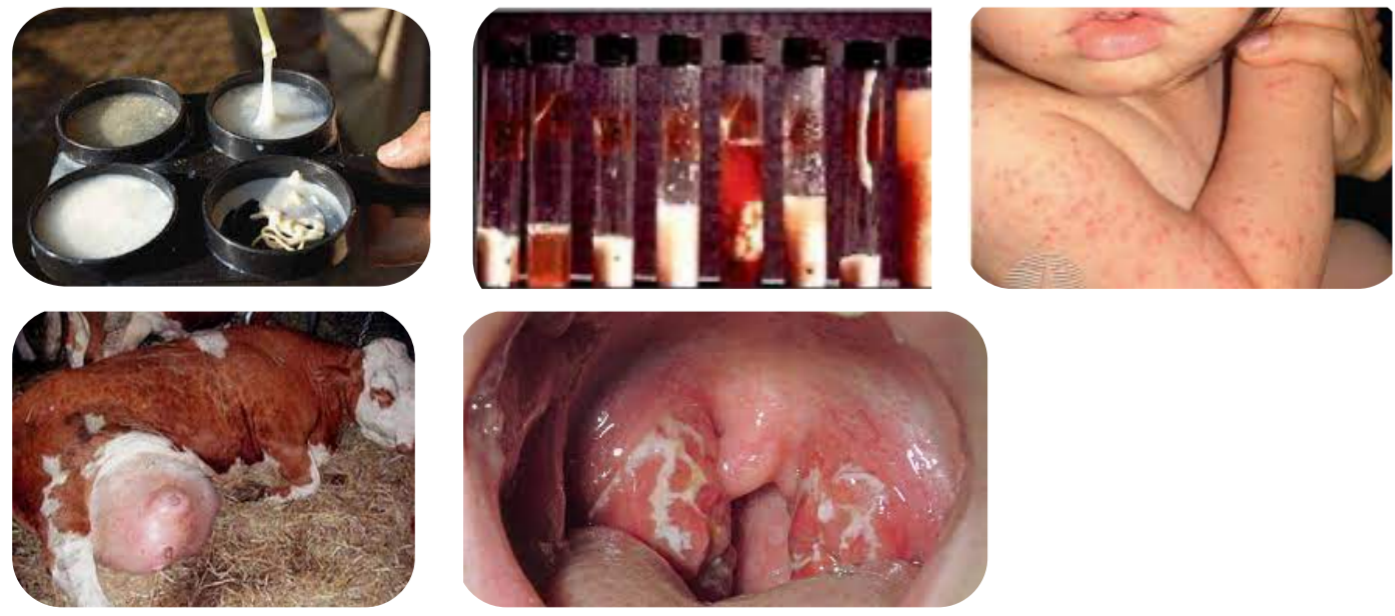
- ◆ አካላዊ ይጎዳል፡-
  - ◆ የወተት ምርት መቀንስ
  - ◆ የታመሙ ላሞችን ለማከም የሚወጣው ወጪ
  - ◆ የታመሙት ላሞች ሲታከሙ ወተታቸው ለገበያ አይቀርብም
- ◆ ህብረተሰብ ጤናን ይጎዳል
  - ◆ ከታመሙ ላሞች ወተት ወደሰው የሚተላለፍ የባክቴሪያ በሽታ (የጎሮሮ ቁስለት እና የመሳሰሉት)
  - ◆ የታመሙ ላሞችን ለማከም የሚወሉት መድሃኒቶች በሰዎች ላይ የሚያመጡት የጤና እዘል (አለርጂ)

## በሽታው ከምን ይመነጨል እንዴትስ ይተላለፋል?

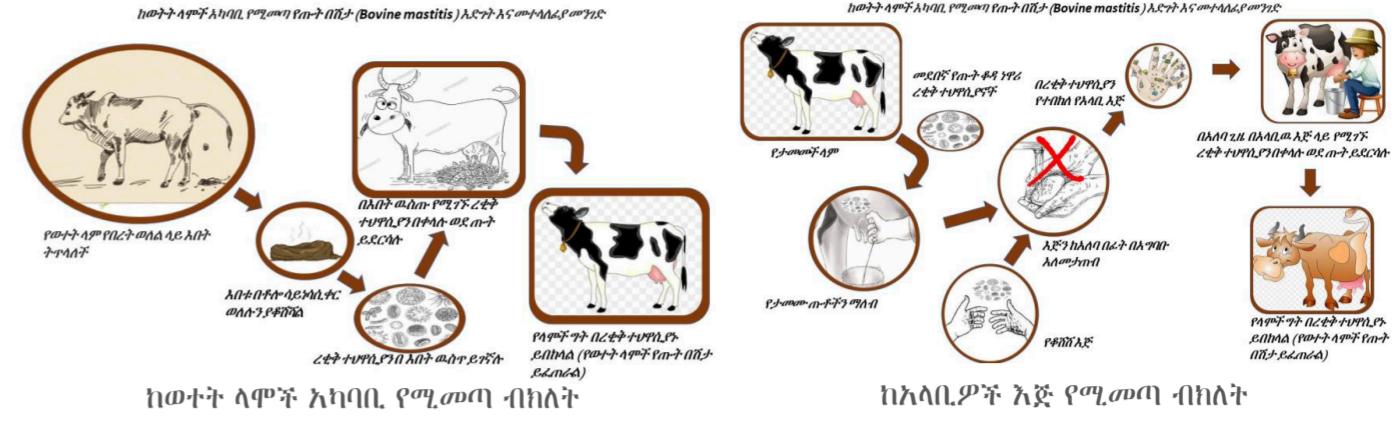
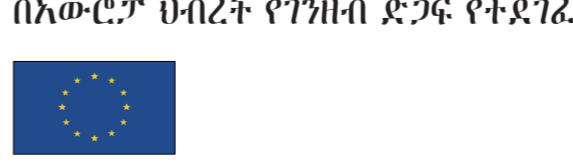
- ◆ የወተት ላሞች የጡት በሽታን (Bovine mastitis) ሚያስከትሉ ሁለት ዋና ዋና የረቂቅ ተሰጥቶ ምንጮች አሉ፤
  - ◆ ላሞች አካባቢ፡- የወተት ላሞች በረት በእባት የተበከለ ሲሆን በወተት የሚገኙ ረቂቅ ተሰጥቶን በቀላሉ ከተበከለው በረት ወደ ጡት ይደርሳሉ።
  - ◆ የአላቢዎች እጅ፡- የወተት ላሞች የጡት ቆዳ ላይ መደበኛ ነጥብ የሆኑ ረቂቅ ተሰጥቶን አሉ፤ እነዚህ ረቂቅ ተሰጥቶን አብዛኛውን ጊዜ በበሽታ ከተያዘው ወደ ሌሎች የጡት ክፍሎች ወይም ወደ ሌሎች ላሞች የሚተላለፉትን ጎጂና በጎደለው የማለብ ተግባር ነው።

## የወተት ላሞች የጡት በሽታ (Bovine mastitis) ምልክቶች ምንድን ናቸው?

- ◆ ያልተለመደ ወተት (የተቆራረጠ ወተት፣ የተለያየ ቀለም (ደም ወይም መግል) ፤ የውሃ መልክ እና መጠን ሽታ ያለው ወተት።
- ◆ የታመሙ ጡት አካባቢ ህመም እና መጠንከር ይኖራል እንዲሁም ያለ ጥላቻ ያለ እዲሁም ለመታለብ አስቸጋሪ መሆን
- ◆ የወተት ምርቱ ይቀንሳል
- ◆ የእንስሳቱ የሰውነት ሙቀት ይጨምራል
- ◆ የምግብ ፍላጎት ማጣት፤ በጡት እብጠት እና በህመም ምክንያት መንቀሳቀስ አለመቻል
- ◆ የጡት መጠንከር እና የጡት ጫፍ መደፈን።



**አደራሻዎች (Contacts)**  
 ዳግም ብርሃን፤ ILRI ፤ [d.berhanu@cgiar.org](mailto:d.berhanu@cgiar.org)  
 ለጽሁፍ አስተዋጅኦ ያበረከቱ፡ ስለሞን ግዛው እና ቲዮዶርናይት - ጅንሰ።

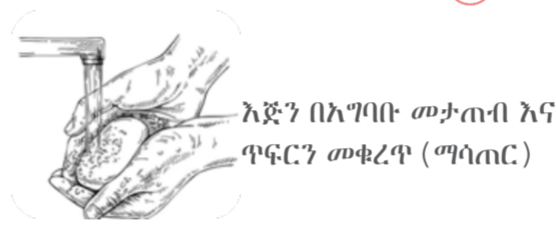


## የወተት ላሞች የጡት በሽታን (Bovine mastitis) እንዴት መከላከል እና መቆጣጠር ይቻላል?

1. መልካም እና ንጽህና ያለው የማለብ ደትን ማረጋገጥ፡-



የጡት ላይ የኋለኛ ክፍልን ማጽዳት (ከኋላ መጠብ)



ጡት ማጠብ፤ ማድረግ እና ማጥለቅ (በአዮዲን መንከር)

- ◆ የወተት ማለቢያ መሳሪያዎችን አዘውትሮ በአግባቡ ማጽዳት
- ◆ ከማለብ በፊት እና በኋላ የጡት ጫፍን በአዮዲን መንከር
- ◆ የወተት ማለቢያ ማሽንን በመደበኛ መቆጣጠር እና መጠገን

2. ንፁህ እና ደረቅ የላም አካባቢን ማረጋገጥ፡-

- ◆ የላምን ቤት አዘውትሮ ማጽዳት እና ፍግን በአግባቡ ማስወገድ



ምቹ የመተኛ ቦታን ማዘጋጀት

3. የሚታየው የጡት በሽታ (Clinical mastitis) በጊዜ መለየት እና በአግባቡ ማከም፡-

- ◆ የታመሙ ላሞችን ሲመለከቱ የእንስሳት ሐኪምን ማማከር
- ◆ የታመሙትን የግት ክፍል ደጋግሞ ማለብ እና ማሸት (በየሁለት ሰዓቱ።)

4. የነጠፋ ላሞች ህክምና (Dry cow therapy)፡-

- ◆ የጡት ጫፍ ቀዳዳን በጊዜያዊ መድፈኛ መዘጋት
- ◆ ለነጠፋ ላሞች ለረጅም ጊዜ የሚያገለግሉ ጸረ ተሰጥቶ መድሃኒቶችን በጡት ጫፍ በኩል መስጠት (45-60 የመጨረሻዎቹ እርግዝና ቀናት)



5. ሥር በሰደደ በሽታ የተያዙ ላሞችን ማስወገድ፡-

- ◆ ሥር በሰደደ በሽታ የተያዙ እንስሳት በየጊዜው ለይቶ ከእርሻው ማስወገድ።